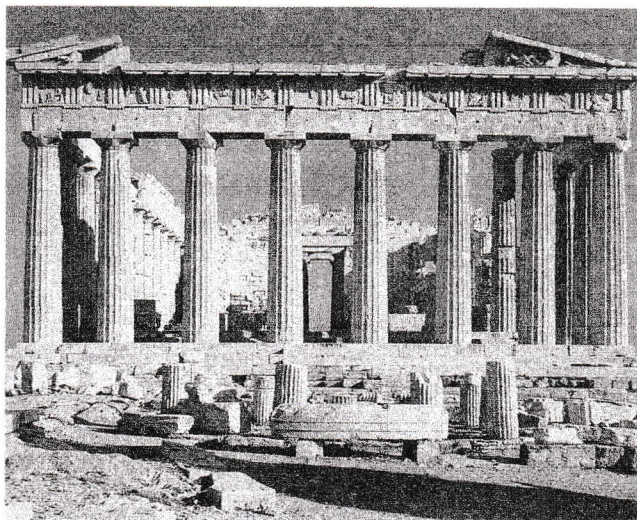




Le fonti aiutano a ricostruire il **passato recente**, per esempio la tua storia e quella dei tuoi genitori, oppure il **passato più lontano**, per esempio la storia di persone e luoghi di centinaia o migliaia di anni fa.

1 Osserva queste fonti, scrivi di quale tipo sono e indica quali informazioni forniscono.



Fonte:

Fornisce informazioni su:

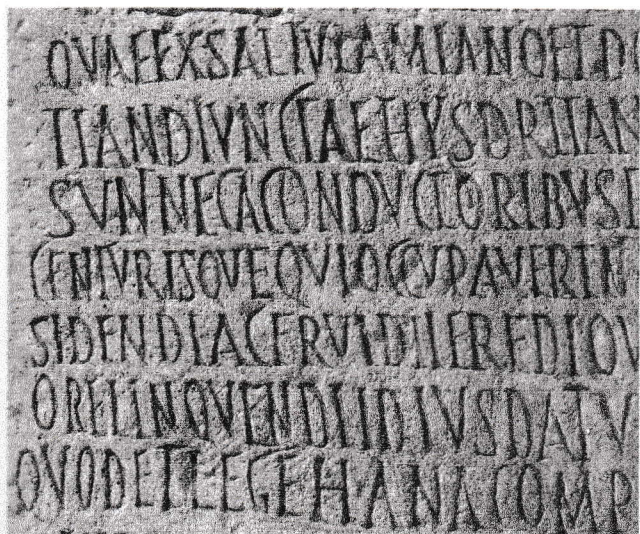
- passato lontano
 passato recente



Fonte:

Fornisce informazioni su:

- passato lontano
 passato recente



Fonte:

Fornisce informazioni su:

- passato lontano
 passato recente



Fonte:

Fornisce informazioni su:

- passato lontano
 passato recente