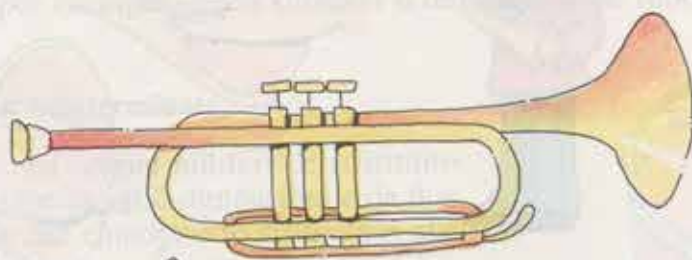


**Ottoni**

Anche gli ottoni sono strumenti a fiato e si chiamano così perché sono costruiti, appunto, in ottone.

La **tromba** è il più antico strumento di questa famiglia.

Un tempo era costituita da un lunghissimo tubo e aveva poche possibilità sonore. Oggi la tromba è costituita da un cilindro ripiegato su se stesso e dotato di **pistoni** che permettono di eseguire una gamma molto ampia di suoni.

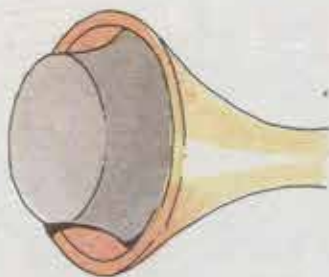


Tromba



Inserendo nella campana la **sordina**, una specie di tappo che modifica e attutisce il suono, si possono ottenere effetti sonori particolari.

Sordina



Anche il **trombone** è formato da un lungo tubo che termina in una campana. Il meccanismo del trombone è detto *a coulisse* perché il tubo viene fatto scorrere, producendo così suoni diversi.



Trombone

