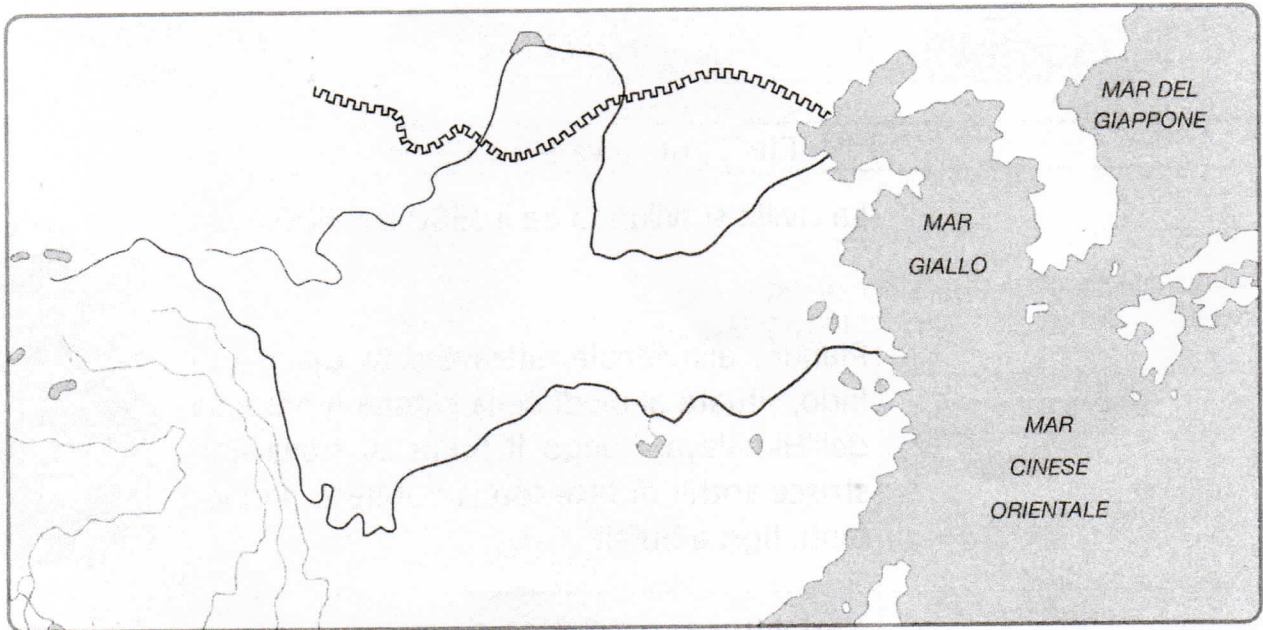


Cari fanciullini, come state? Anche se fisicamente lontani, vi penso sempre e, anche se non ci credete, mi mancate tantissimo! Mi manca il vostro vocio, le risate, il vostro continuo movimento ma soprattutto, i vostri abbracci! Sono sicura, però, che presto ci rivedremo e così ci riabbracceremo di nuovo più forte di prima. Il messaggio che voglio arrivi a voi ed alle vostre famiglie è quello di non scoraggiarvi mai neanche nei momenti più bui e difficili ma conservate sempre nel cuore la speranza che prima o poi tutto passerà! State tranquilli e, soprattutto, state a casa, apprezzate le piccole quotidianità che con la fretta di tutti i giorni ci sfuggono ma sono i gesti che conserveremo per sempre nel nostro cuore! In attesa di rivederci, ci organizziamo con il lavoro, cercando di fare ognuno la nostra parte. Vi ho inviato delle fotocopie di storia e geografia, la prossima settimana andremo avanti con il programma inventandoci, giorno per giorno, un nuovo modo di studiare, nuovo per voi ma anche per noi! Ricordate che dopo ogni tempesta arriva sempre il sereno, portando con sé uno splendido arcobaleno. Invio un forte abbraccio ed un bacione virtuale a voi ed alle vostre famiglie!

P.S. Eseguite sempre i compiti con diligenza e serietà perché sapete che io ci tengo! A presto!

1 Scrivi sulla carta i seguenti nomi:

Fiume Giallo • Fiume Azzurro • Grande Muraglia



2 Completa il testo cancellando le parti sbagliate.

I primi villaggi di agricoltori sorsero sulle rive del Fiume Giallo e del Fiume Azzurro intorno al 3000 a.C. In seguito il vastissimo territorio cinese venne dominato da diverse **persone / dinastie** fino al 500 a.C.

I Cinesi praticavano l'**agricoltura / il commercio** coltivando riso, miglio, avena; allevavano maiali, buoi, pecore, polli e bachi per la produzione della **lana / seta**.

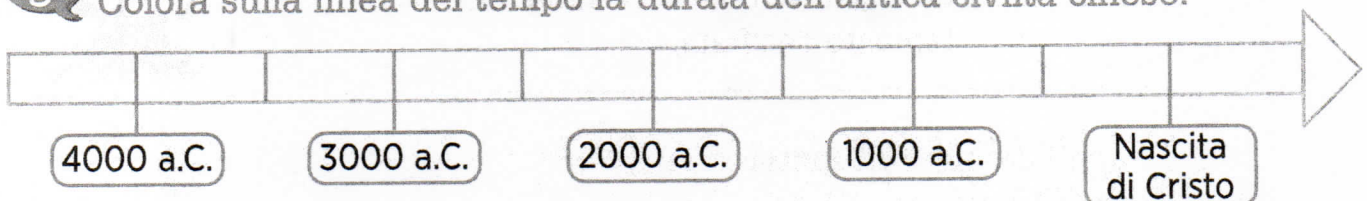
I Cinesi erano esperti nella lavorazione del **rame / bronzo** che serviva per fabbricare armi, attrezzi agricoli e oggetti decorativi.

La scrittura dei Cinesi era composta da **ideogrammi / geroglifici**.

L'impero cinese era guidato da un imperatore che era considerato il **figlio del Cielo / padre degli dèi**.



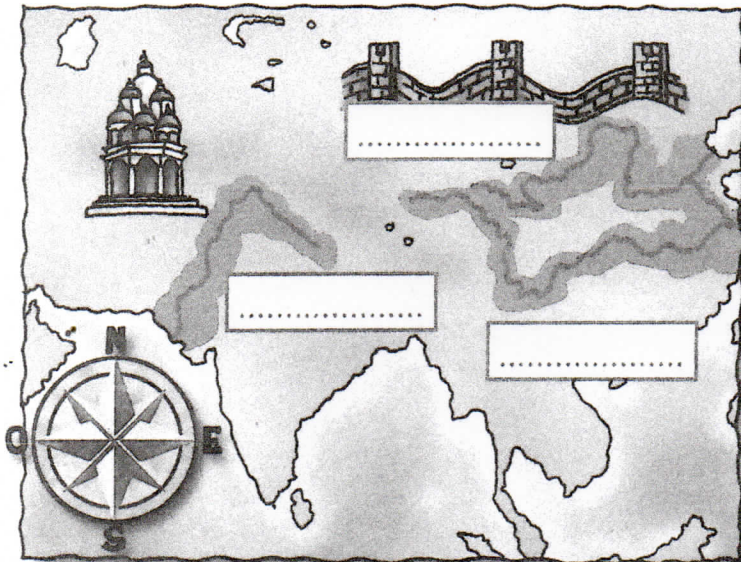
3 Colora sulla linea del tempo la durata dell'antica civiltà cinese.



☉ Come in Mesopotamia, anche in Cina sorse una civiltà tra due fiumi.  
Quali sono? Cercali nella cartina

.....

.....



Anche nell'estremo Oriente, contemporaneamente alle Civiltà Egizia e Mesopotamica, fiorirono grandi civiltà lungo i fiumi.

☉ Scrivi sulla cartina i nomi dei fiumi: Indo, Fiume Giallo, Fiume Azzurro.

☉ Rispondi.

Come si chiamano le terre dove scorrono questi fiumi? .....

Queste civiltà come sfruttarono le acque dei fiumi? .....

Erano fiumi navigabili? .....

☉ Completa inserendo i termini qui riportati: banchi da seta, canali, inondazioni, fertile, agricoltura, dighe, riso, seta.

La terra tra i due fiumi era molto ..... e per questo per i Cinesi fu molto importante l' ..... Anche in Cina le ..... dovevano essere imbrigliate e regolate con un sistema di ..... e .....

Gli uomini si dedicavano all'agricoltura: coltivavano miglio, ortaggi, frutta e soprattutto ..... I Cinesi furono i primi a scoprire la ..... Le donne impararono ad allevare i ..... e a ricavare il pregiato filo dipanando i bozzoli.



# Le pianure italiane

1 Completa il testo con le parole seguenti:

vulcanica • Tavoliere delle Puglie • alluvionali • coste • Valdarno •  
strutturale • Pianura Campana

In Italia le pianure occupano una parte ridotta del territorio e sono distribuite soprattutto lungo le .....

Le pianure hanno origini diverse. In alcuni casi sono nate per il deposito di sabbia e terra trasportati dai fiumi. Queste pianure si chiamano .....; sono tali la Pianura Padana, il ....., la Maremma e l'Agro Pontino.

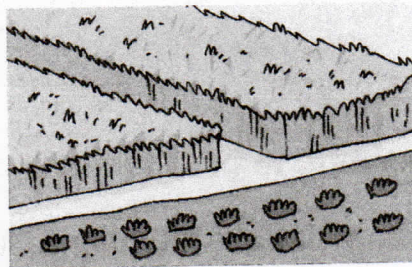
In altri casi, invece, la pianura può essere nata per il sollevamento del fondo marino o per lo sprofondamento del terreno: è una pianura ....., come il ..... e il Campidano.

Un caso particolare di pianura è quella formata dalle ceneri di un vulcano, che, depositandosi, hanno reso pianeggiante il terreno. Si tratta perciò di una pianura ..... come la ..... e la Piana di Catania.

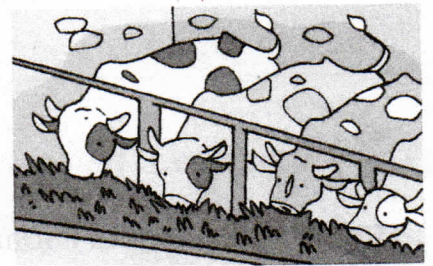
2 Indica con una X le attività o gli elementi geografici che si possono trovare in pianura.



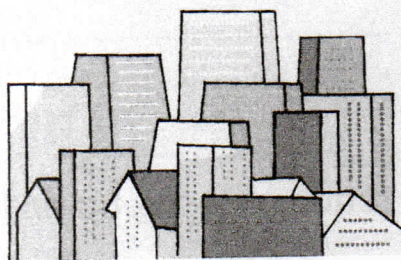
boschi di aghifoglie



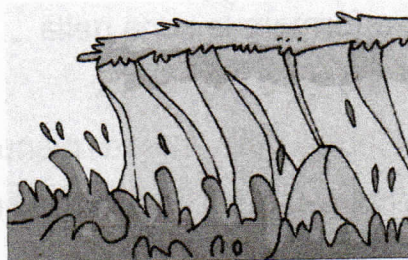
coltivazioni di cereali e ortaggi



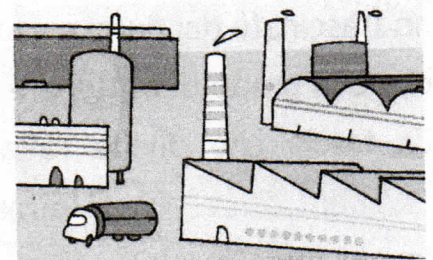
allevamenti intensivi



grandi centri abitati



scogliere



industrie



# LE ATTIVITÀ DELLA PIANURA

## 1 Completa.

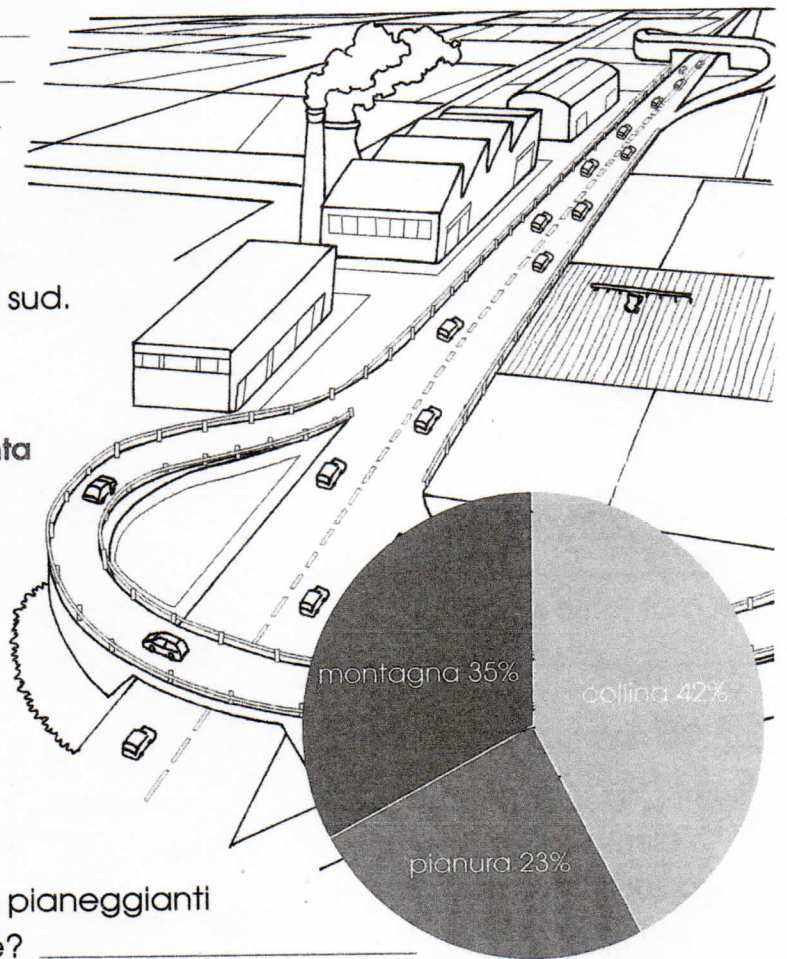
Il territorio pianeggiante favorisce le attività agricole perché \_\_\_\_\_

La coltivazione di grandi quantità di prodotti agricoli consente lo sviluppo di industrie \_\_\_\_\_ perché \_\_\_\_\_

In pianura esistono molte industrie che producono merci di ogni genere che poi devono essere portate in molti luoghi per essere vendute.

Per rendere veloce lo spostamento delle merci \_\_\_\_\_

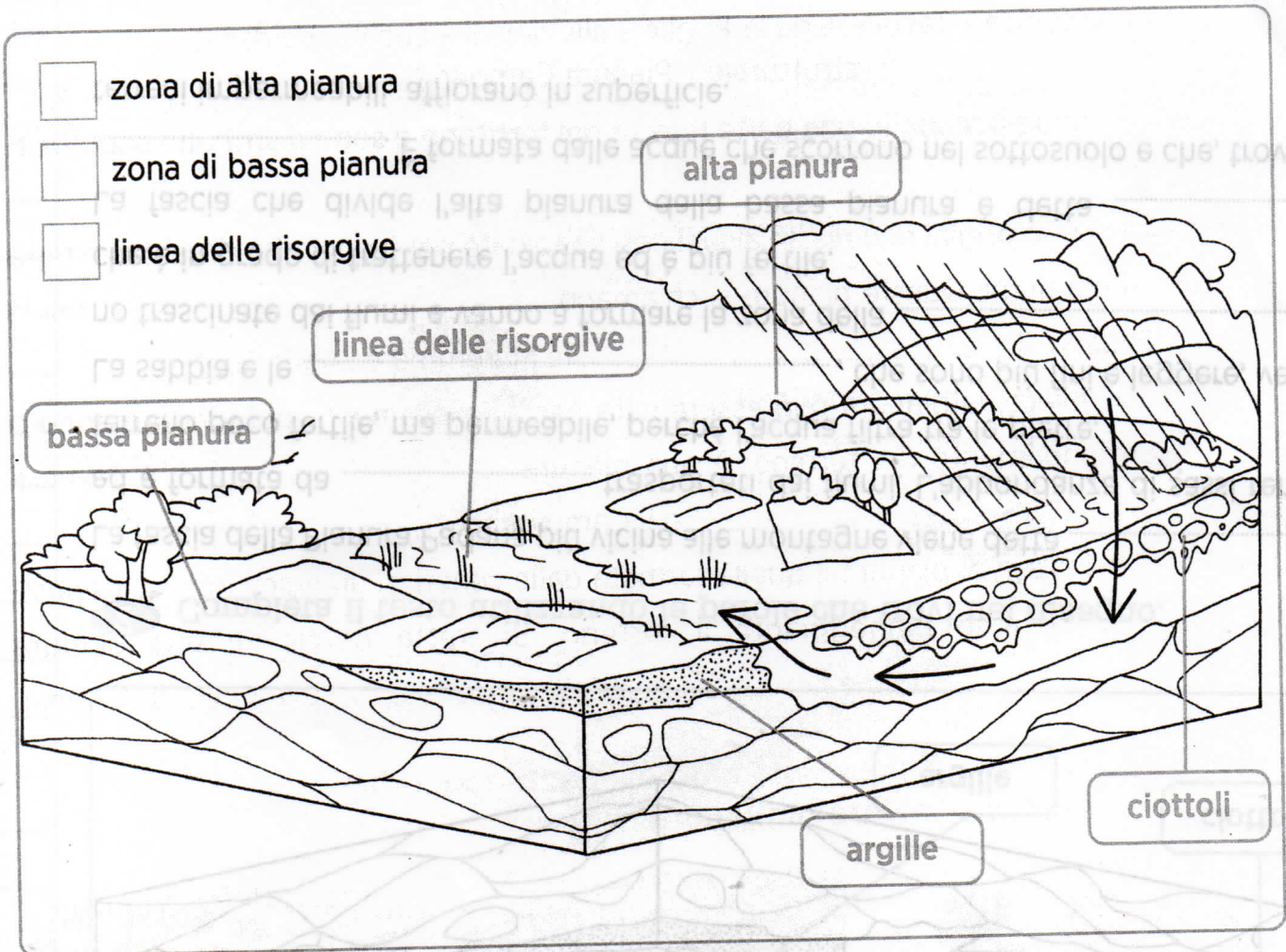
Infatti la Pianura Padana, ad esempio, è attraversata da numerose autostrade che corrono da ovest a est e da nord a sud.



## 2 Osserva l'aerogramma che rappresenta la ripartizione del territorio italiano, poi rispondi.

- Il territorio pianeggiante è più esteso di quello montuoso? \_\_\_\_\_
- Il territorio pianeggiante è più esteso di quello collinare? \_\_\_\_\_
- Possiamo definire l'Italia un territorio prevalentemente pianeggiante? \_\_\_\_\_
- Secondo te, sono più "ricche" le zone pianeggianti o quelle collinari e montuose? Perché? \_\_\_\_\_
- Qual è la pianura più estesa? \_\_\_\_\_

1 Completa la legenda e colora il disegno con i rispettivi colori.



2 Completa il testo utilizzando le parole che trovi nel disegno.

La fascia della Pianura Padana più vicina alle montagne viene detta .....  
 ed è formata da ..... trasportati dai fiumi. L'abbondanza di sassi rende il terreno poco fertile, ma permeabile, perché l'acqua filtra tra le pietre.

La sabbia e le ....., che sono più fini e leggere, vengono trascinate dai fiumi e vanno a formare la zona della ....., che è in grado di trattenere l'acqua ed è più fertile.

La fascia che divide l'alta pianura dalla bassa pianura è detta .....  
 .... È formata dalle acque che scorrono nel sottosuolo e che, trovando terreni impermeabili, affiorano in superficie.